

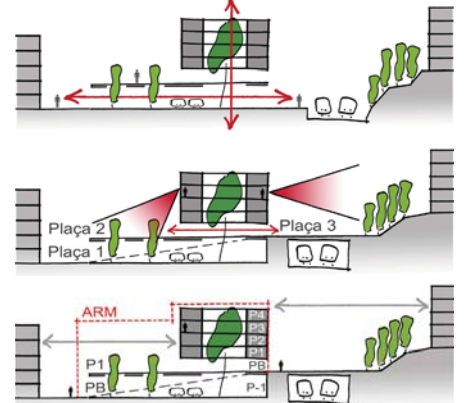
Granollers  
2011  
XXM Arquitectura  
Ajuntament de Granollers  
6.500 m<sup>2</sup>

Emlaçament  
Projecte  
Col.laboradors  
Promotor  
Superfície

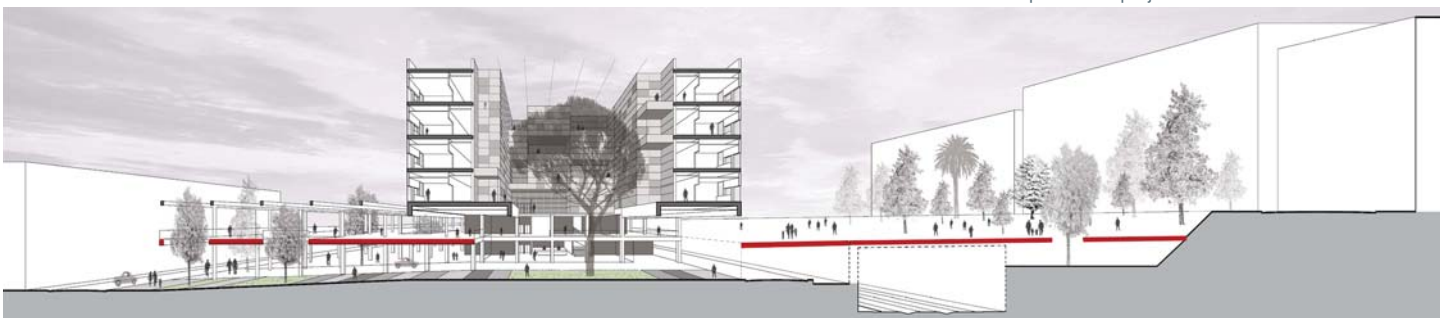


La implantació d'un nou edifici ha de ser sempre tributària d'un projecte de ciutat. D'aquí se'n deriva la posició proposada: al mig de dos espais oberts i buits i aprofitant l'alçada de la ARM en aquest punt que permet dividir la planta baixa en dues alçades i, així, evitar la formació de soterrani per l'aparcament. S'ha procurat minimitzar les obres de modificació de l'actual context de manera que el nou edifici es sobreposi sobre el solar actual amb la mínima alteració de la seva morfologia, amb el mínim cost econòmic i mediambiental i amb el mínim impacte nociu sobre la vida veïnal.

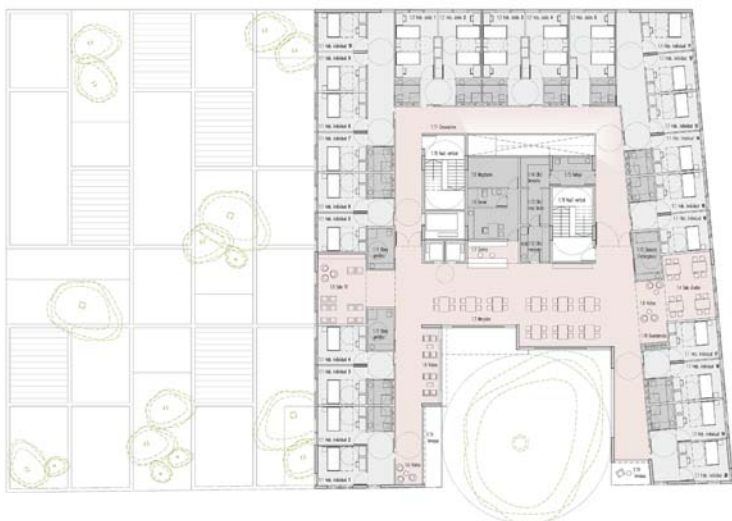
La preservació del pi existent no és tan sols un argument de pura conservació sinó motiu de recreació significativa: al seu voltant, l'edifici desplega totes les zones de relació i d'estada amb una materialitat més amable i tàctil, preservant el seu valor monumental. Tant l'aparcament en planta baixa, com l'espai exterior de lleure de la gent gran a la planta primera poden ser reconvertits, amb molta facilitat, a tot tipus d'usos comunitaris puntuals.



Esquemes de projecte



Secció general



Planta tipus



Planta 1



Secció A

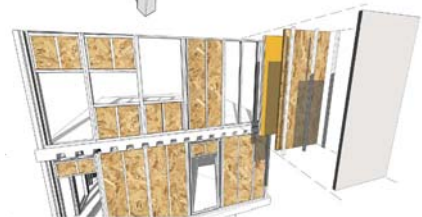
Secció B

Planta baixa

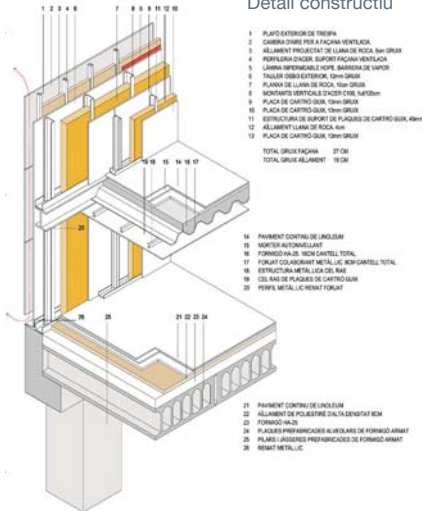
L'edifici presenta dos àmbits ben diferenciats d'usos i de materials. Les dues primeres plantes, amb formigó prefabricat, acullen els àmbits més comunitaris i ambdues tenen una gran flexibilitat d'adaptació a tot tipus d'usos comunitaris puntuals. Les quatre plantes superiors, que són més privades, es construeixen amb un sistema modulat metàl·lic.

Acabats de façana amb panells de trespa i amb persianes de lamel.les orientables a les finestres. Les obertures es situen en tres posicions: una, accessible des del terra; una finestra mitja i una altra més alta per veure el cel des del llit.

Sistema constructiu



Detall constructiu



- 1 PLANT D'ESTRUCTURA DE FERRA
- 2 CUBERTA D'UNE PER A FACIÀ VENTILADA
- 3 ALLIBERT PROJECCIÓ DE L'AMAR DE VIDA, 10cm GRUIX
- 4 PERIFERIA D'UNE: SUPORT FACIÀ VENTILADA
- 5 LAMINA IMPERMEABLE HORTA, BARRERA DE VAPOR
- 6 TALLER D'UNE EXTERIOR, 10cm GRUIX
- 7 PLACA DE LAMA DE ROCA, 10cm GRUIX
- 8 ANACANT: IMPERMEABLE D'UNE EXTERIOR
- 9 PLACA DE CANTIER D'UNE, 10cm GRUIX
- 10 ANACANT: IMPERMEABLE D'UNE EXTERIOR
- 11 ESTRUCTURA DE SUPORT DE PLACADES DE CANTIER D'UNE, 40cm
- 12 ALLIBERT LAMA DE ROCA, 10cm
- 13 PLACA DE CANTIER D'UNE, 10cm GRUIX
- TOTAL GRUIX FACIÀ: 27 CM
- TOTAL GRUIX ALLIBERT: 10CM

- 14 PAVIMENT CONTROL DE UNIFORM
- 15 SORTEJA AUTOREGULANT
- 16 FERRAMENTA DE MONTAJE TOTAL
- 17 FERRAMENTA COL·LACIONANT METAL·LIC, 10cm GRUIX TOTAL
- 18 ESTRUCTURA METAL·LICA DE BASE
- 19 CIL·INDS DE PLACADES DE CANTIER D'UNE
- 20 PERIF·METAL·LIC HORTA FERRAMENTA

- 21 PAVIMENT CONTROL DE UNIFORM
- 22 ALLIBERT DE POLIURETAN D'UNE EXTERIOR 10CM
- 23 FERRAMENTA HORTA
- 24 PLACADES PREFABRICADES AL·LUMINAR DE FERRAMENTA HORTA
- 25 PLANS LAMINATS PREFABRICADES DE FERRAMENTA HORTA
- 26 HORTA METAL·LIC



Emplaçament